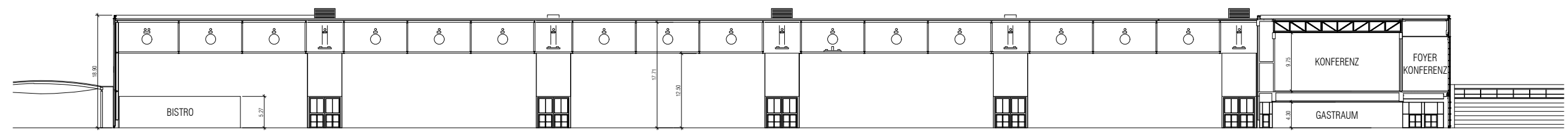
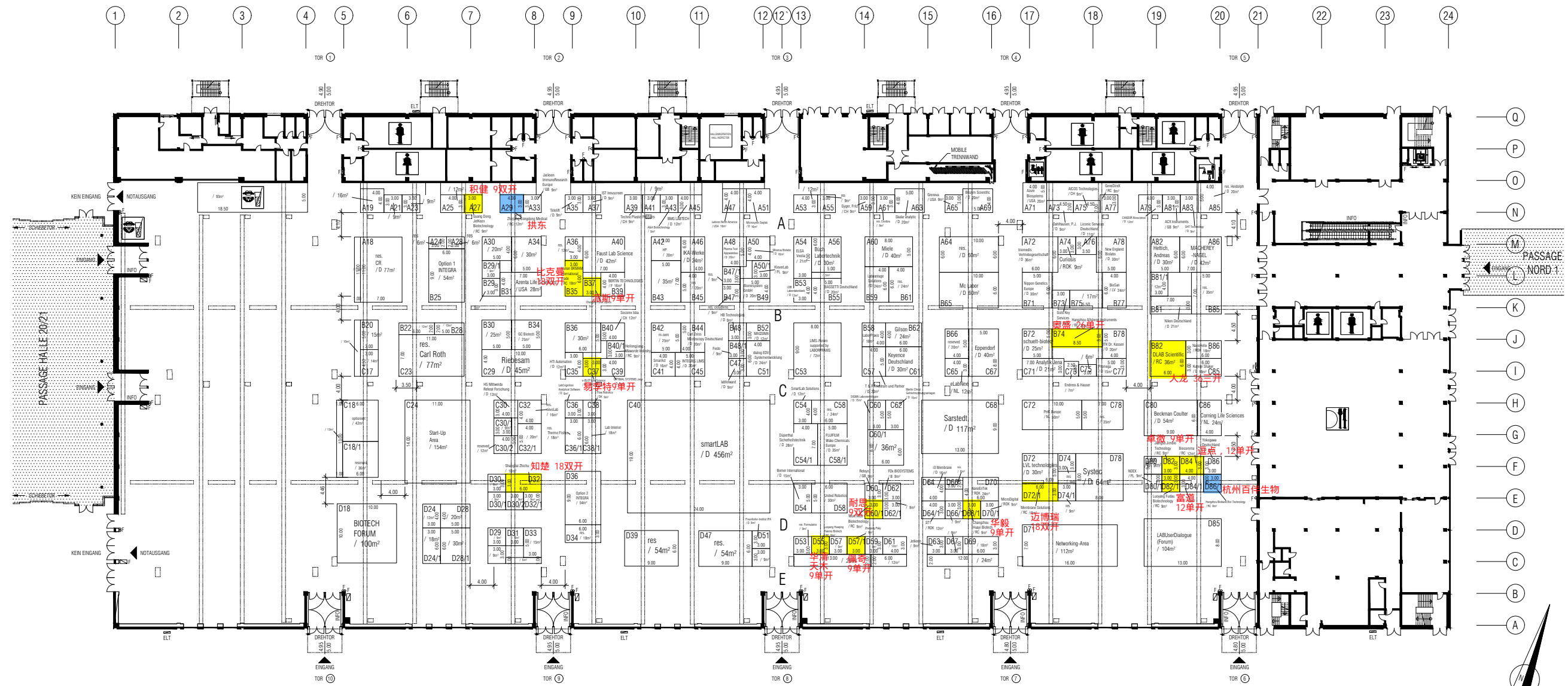


NUR FÜR DEN INTERNEN GEBRAUCH. NICHT ZUR VERÖFFENTLICHUNG  
FOR INTERNAL USE ONLY - NOT FOR PUBLICATION

SYSTEMSCHNITT / VERTICAL CROSS SECTION



STAND / AS OF:  
09.02.2023



MAX. STANDHÖHE IM SYSTEMSCHNITT /  
MAX. STAND HEIGHT IN VERTICAL CROSS-SECTION

1-GESCHOSSIGE BAUWEISE und 2-GESCHOSSIGE BAUWEISE /  
ONE-STORY STAND and TWO-STORY STAND

(C) DEUTSCHE MESSE AG. ANDERUNGEN VORBEHALTEN. VERÄNDERUNGEN  
NUR IN ABSPRACHE MIT DEM TECHNISCHEN VERANSTALTUNGS- UND MANAGEMENT-DEPT. DER  
DEUTSCHEN MESSE AG.  
(C) DEUTSCHE MESSE AG. MODIFICATIONS RESERVED. ALTERATIONS  
PROHIBITED UNLESS APPROVED BY THE TECHNICAL, EVENT MANAGEMENT DEPT. OF  
DEUTSCHE MESSE AG.

ALLE MASSE SIND VOR ORT ZU PRÜFEN / ALL DIMENSIONS TO BE CHECKED ON SITE

F FEUERLÖSCHER, FEUERWELDER /  
F FIRE EXTINGUISHER, FIRE ALARM  
F FEUERLÖSCHHYDRANT h/h1 = 1.10 / 2.35 / 0.60 m  
F FIRE HYDRANT w/h/d =

SCHÄCHTE / SHAFTS  
KANÄLE ANSCHLUSSPUNKTE  
IM FUSSBODEN ZUR STANDVERSORGUNG  
- ZUGANG GEWÄHRLEISTEN -  
CHANNELS CONNECTION POINTS  
IN THE FLOOR TO SUPPLY THE STAND AREA  
- DO NOT OBSTRUCT ACCESS -

LICHTHÖHE FÜR EXPOSITEN = 12,00 m  
STELLENHÖHE GERINGERE HÖHE MIT BAUKLARER BESCHRÄNKUNGEN  
MAX. HEIGHT CLEARANCE FOR EXHIBITS = 12,00 m  
ACTUAL CLEARANCE LOWER IN SOME PLACES DUE TO ARCHITECTURAL SPECIFICS  
MAX. FUSSBODENBELASTUNG / MAX. FLOOR LOAD 100 KN/M²  
(GILT NICHT AUF SCHÄCHTEN UND VERSORGUNGSKANÄLEN) /  
(NOT VALID FOR SHAFTS OR SUPPLY CHANNELS)

HALLE / HALL  
19/20

VERMIETPLAN /  
RENTAL FLOOR PLAN  
LABVOLUTION 2023